

Corporate Type Analyse

Corporate Type Analyse

Corporate Type Analyse

Corporate Type Analyse

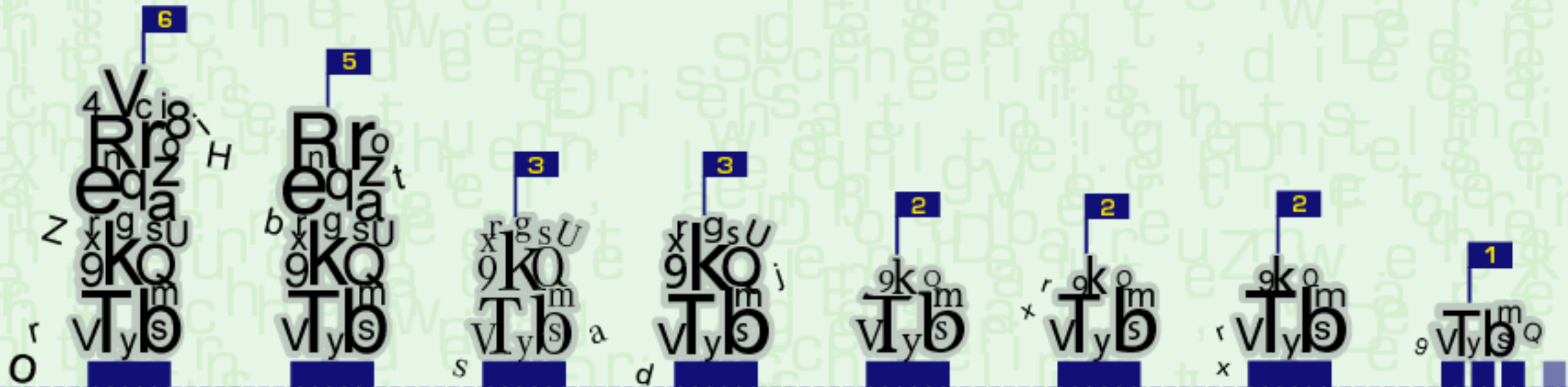
Ergebnisse der Umfrage von URW++

Häufigkeit
der Schriften

Beförderungsgesellschaften
Beförderungsgesellschaften
Beförderungsgesellschaften
Beförderungsgesellschaften **4**

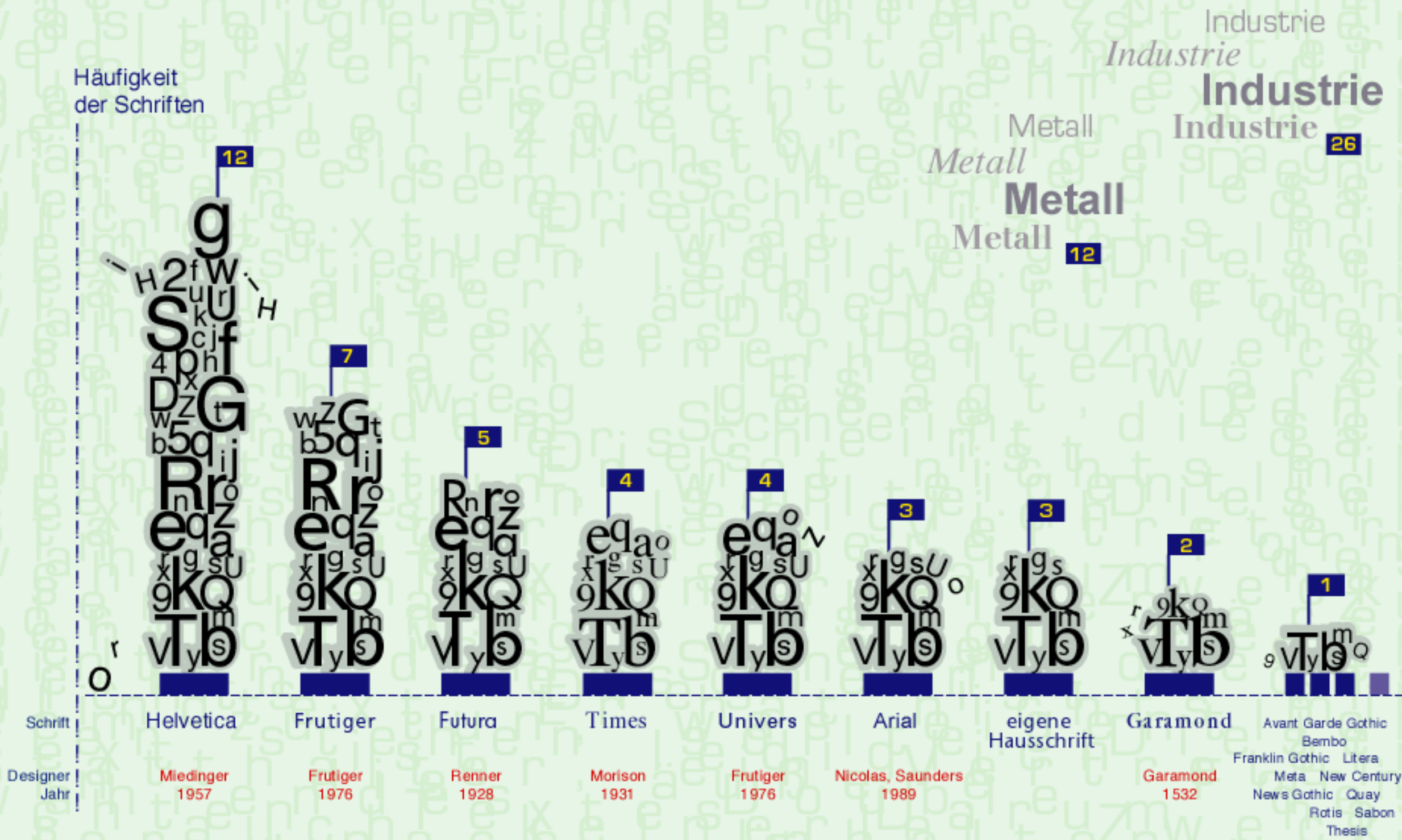
Fluggesellschaften
Fluggesellschaften
Fluggesellschaften
Fluggesellschaften **5**

Autos
Autos **15** Autos



Schrift	Designer	Jahr
Arial	Nicolas, Saunders	1989
Helvetica	Miedinger	1957
A·S·E	Weidemann	1990
Frutiger	Frutiger	1976
ITC Stone	Stone	1987
Thesis	de Groot	1994
Univers	Frutiger	1957
DIN Mittel	Foundry Neue Helvetica Officina Rotis Times Utopia	

Häufigkeit
der Schriften



Häufigkeit
der Schriften

Medizin Pharma

Medizin Pharma

Medizin Pharma 10

Chemie
Chemie
Chemie 19



Schrift

Helvetica

Times

Frutiger

Futura

Myriad

Univers

Formata

Akzidenz-Grotesk
Cheltenham Garamond
Gill Sans Imago
Minion Neue Helvetica
Rotis Slimbach
ITC Stone Thesis
Walbaum Buch
eigene Hausschrift

Designer
Jahr

Miedinger
1957

Morison
1931

Frutiger
1976

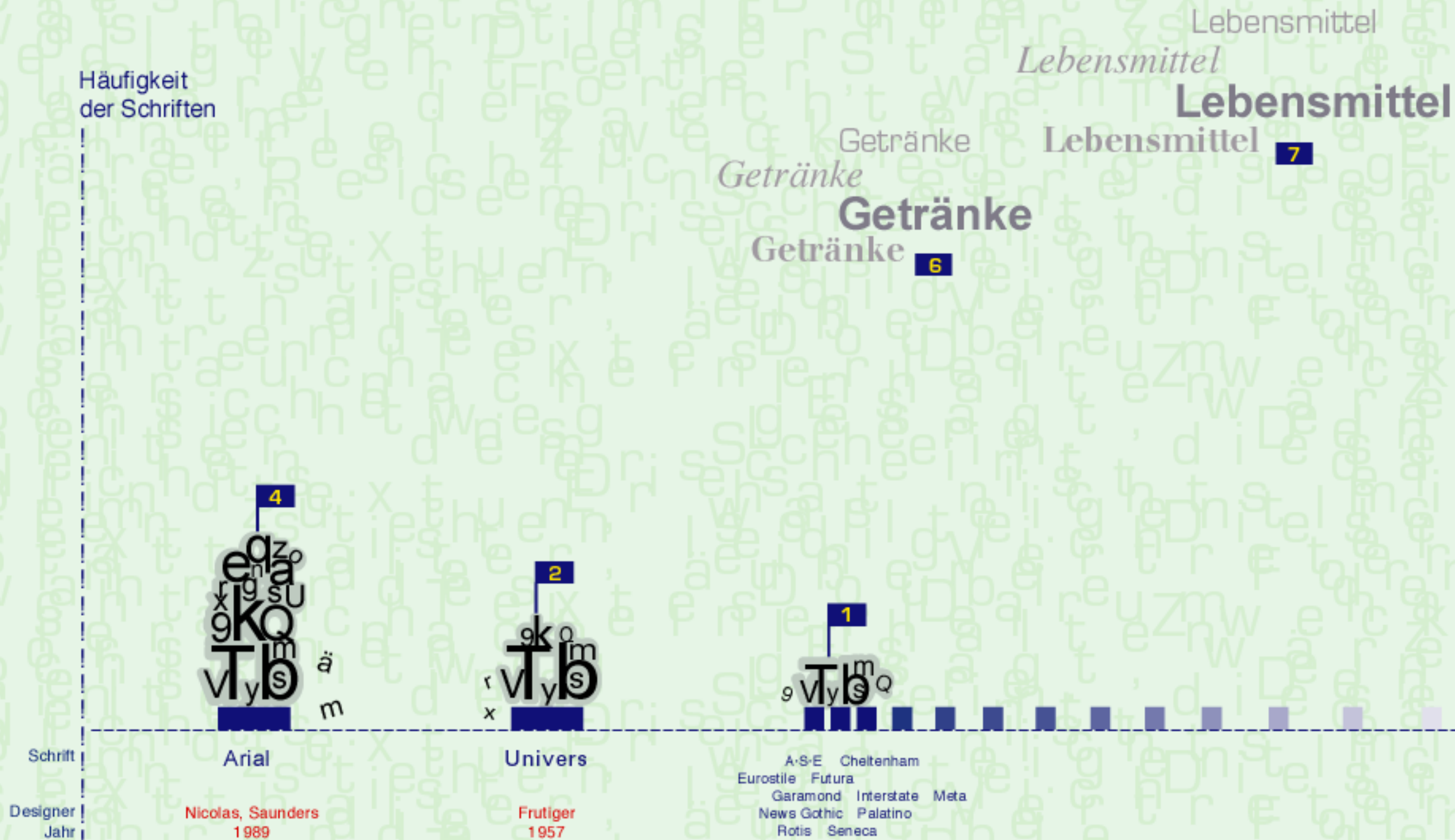
Renner
1928

Slimbach
1992

Frutiger
1957

Möllenstädt
1984

Häufigkeit
der Schriften



Schrift
Designer
Jahr

Arial

Nicolas, Saunders
1989

Univers

Frutiger
1957

A-S-E Cheltenham
Eurostile Futura
Garamond Interstate Meta
News Gothic Palatino
Rotis Seneca
Stone eigene Hausschrift

Häufigkeit
der Schriften



Häufigkeit
der Schriften

Dienstleistungen
Dienstleistungen
Dienstleistungen

Verwaltungen
Verwaltungen
Verwaltungen 5

Dienstleistungen 10



Rotis

Aicher
1989



Thesis

de Groot
1994



Times

Morison
1931



DTL Albertina Arial Bosis
Candida Franklin Gothic Frutiger
Futura Gerstner Original BQ
Helvetica Interstate
News Gothic DTL Nobel
Ottawa (= Optima)
Univers

Schrift
Designer
Jahr

Versicherungen

Versicherungen

Versicherungen

Versicherungen 14

Banken
Banken 28

Häufigkeit
der Schriften



Schrift	Designer	Jahr
Univers	Frutiger	1957
Helvetica	Miedinger	1957
Frutiger	Frutiger	1976
Garamond	Garamond	1532
Stone	Stone	1987
Futura	Renner	1928
Gill Sans	Gill	1931
neue Helvetica	Miedinger	1983
Weidemann	Weidemann	1983
A-S-E Centennial Concorde Nova Eras Formata Franklin Gothic Interstate Mela New Baskerville News Gothic Palatino Profoma Quys Rotis Sabon Times Walbaum Buch Weiss		

Häufigkeit
der Schriften



Helvetica

Miedinger
1957

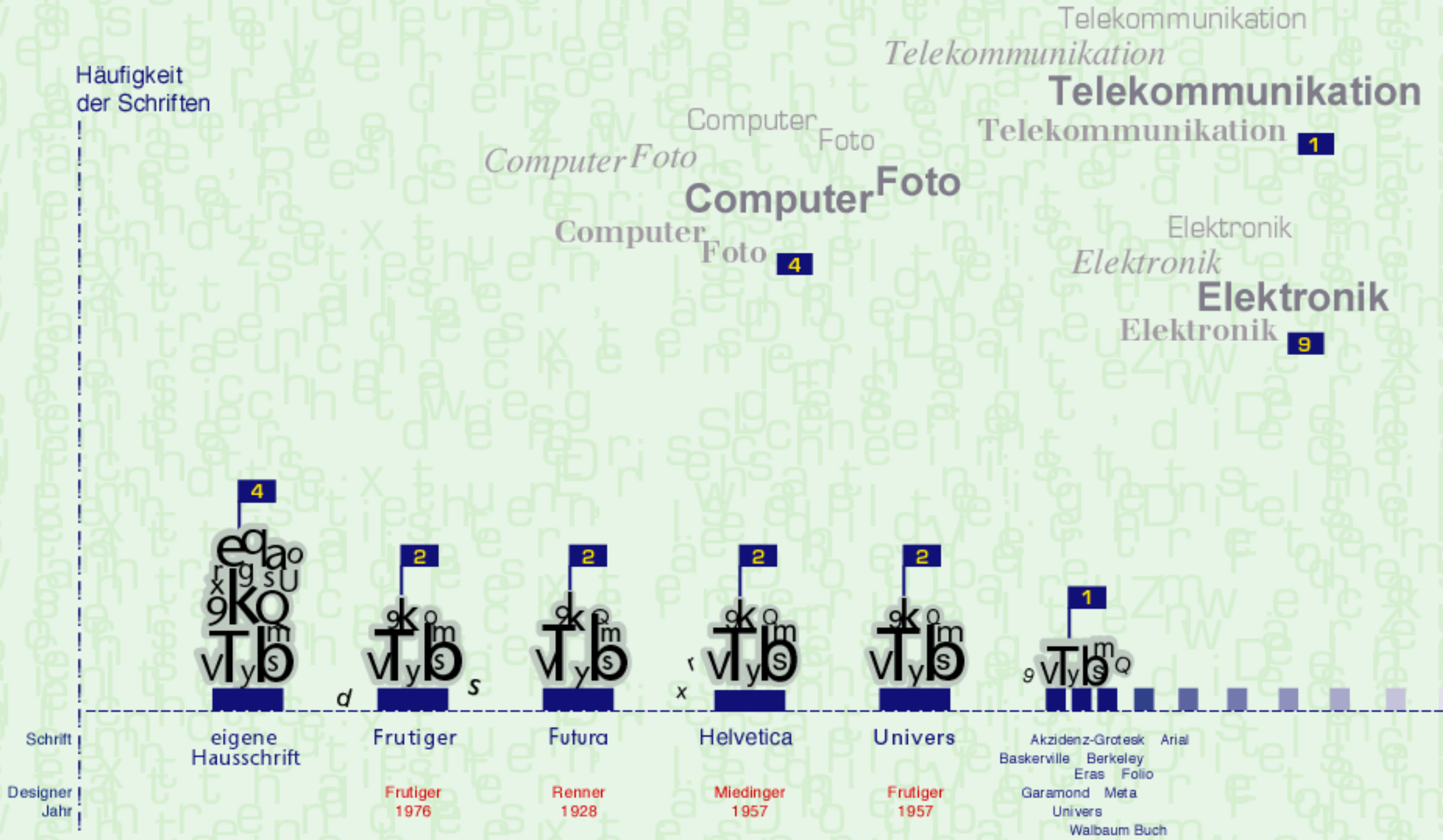


Akzidenz-Grotesk Arial
Avant Garde Gothic Franklin Gothic
Garamond Interstate
Officina Proforma
Rotis Thesis
Times
Verdana

Bau Baustoffe
Bau Baustoffe
13 Bau Baustoffe

Schrift
Designer
Jahr

Häufigkeit
der Schriften



Häufigkeit
der Schriften



Schrift
Helvetica

Designer
Miedinger
Jahr
1957



Schrift
Arial

Designer
Nicolas, Saunders
Jahr
1989



Schrift
A-S-E Berkeley DIN
Eurostile Frutiger
Interstate Minion
Neo-Contact News Gothic
Stone Thesis
Times
eigene Hausschrift



Schrift	Häufigkeit der Schriften/Anzahl über alle Branchen	Designer	Jahr
Helvetica	abcdefghijklmnopqrstuvwxyz 47	Sans Miedinger	1957
Frutiger	abcdefghijklmn 25	Sans Frutiger	1976
Univers	abcdefghijklmn 25	Sans Frutiger	1957
Times	abcdefghijklm 22	Serif Morison	1931
Arial	abcdefghijklm 21	Sans Nicolas/Saunders	1989
Futura	abcdefghij 17	Sans Renner	1928
eigene Hausschrift	abcdefgh 15	Hybrid	ab 1990
Garamond	abcdefg 12	Serif Garamond	1532
ITC Stone	abcde 8	Hybrid Stone	1987
A-S-E	abcd 6	Hybrid Weidemann	1990
Rotis	abcd 6	Hybrid Aicher	1989
Thesis	abcd 6	Sans de Groot	1994
News Gothic	abc 5	Sans Benton	1908
Interstate	abc 4	Sans Frere-Jones	1993
Meta	abc 4	Sans Spiekermann	1985
Neue Helvetica	abc 4	Sans Miedinger	1957/1983
Akzidenz Grotesk	abc 3	Sans Lange	1980
DIN Mittel	abc 3	Sans unbekannt	unbekannt
Formata	abc 3	Sans Möllenstädt	1984
Franklin	abc 3	Sans Benton	1904
Gill Sans	abc 3	Sans Gill	1931
Myriad	abc 3	Sans Slimbach	1992
Palatino	abc 3	Serif Zapf	1950
Walbaum Buch	abc 3	Serif Lange	1976/1800

alle Branchen
alle Branchen
alle Branchen
 alle Branchen **204**

alle Branchen
alle Branchen
alle Branchen
 alle Branchen

204

Schrift	Anzahl über alle Branchen		Designer	Jahr
Avant Garde Gothic	2	Sans	Lubalin/Carnase	1983
Baskerville	2	Serif	Baskerville	1706-1775
Berkeley	2	Serif	Stan	1983
Cheltenham	2	Serif	Stan	1978
DTL Nobel	2	Sans	Smeijers/Fuchs	1993
Eurostile	2	Sans	Novarese	1962
New Century	2	Serif	Benton	1917-1923
Officina	2	Sans	Spiekermann	1990
Proforma	2	Serif	Blokland	1994
Quay	2	Sans	Quay	1990
Sabon	2	Serif	Tschichold	1967
Slimbach	2	Serif	Slimbach	1987
Weidemann	2	Serif	Weidemann	1983

Schrift	Anzahl über alle Branchen		Designer	Jahr
Avenir	1	Sans	Frutiger	1988
Bembo	1	Serif	Griffo	1929
Bosis	1	Sans	Berndal	1991
Candida	1	Serif	Erbar	1936
Centennial	1	Serif	Frutiger	1986
Concorde Nova	1	Serif	Lange	1975
DTL Albertina	1	Serif	Brand	1987
DTL Argo	1	Sans	Unger	1992
Eras	1	Sans	Boton/Hollenstein	1976
Foundry	1	Sans	Quay/Sack	2000
Gerstner Original BQ	1	Serif	Gerstner	1987
GST Polo	1	Sans	Salden	1972
Imago	1	Sans	Lange	1982
Litera	1	Serif	Neugebauer	1983
Minion	1	Serif	Slimbach	1990
neo-Contact	1	Serif	unbekant	unbekant
New Baskerville	1	Serif	Carter/Quaranda	1978/1706
Nimbus Sans	1	Sans	URW Design Studio	1993/1957
Ottawa (= Optima)	1	Sans	Zapf	1958
Seneca	1	Serif	Jaeger	1977
Thordis	1	Sans	EF Studio	?
Utopia	1	Serif	Slimbach	1989
Verdana	1	Serif	Carter	1996
Weiss	1	Serif	Koch	1928

37 Sans

Insgesamt wurden **37 Sans** Schriften

und **23 Serif** Schriften als Hausschriften verwendet.

23 Serif

alle Branchen
alle Branchen

alle Branchen
alle Branchen **204**

21

21 Schriften lassen sich als **reife** Schriften,

23 als **jugendlich** (ab 1970) und 30 als **Babies** (ab 1990) bezeichnen.

23

Großfamilien

Großfamilien

Es gibt eine Tendenz hin zu **Großfamilien** (hybrid):

z. B.: Rotis, Stone, Thesis, Myriad/Minion, Officina, A·S·E, Meta, Siemens.

Großfamilien

Kombinationen

Bevorzugt werden **Sans-** und **Serifschriften** miteinander kombiniert,

Kombinationen

z. B. Rolf Müller: Walbaum und Akzidenz Grotesk.